



Администрация Мясниковского района ПОСТАНОВЛЕНИЕ

28.11.2025 г.

№ 1222

с. Чалтырь

Об установлении публичного сервитута

В соответствии с главой V.7 Земельного кодекса Российской Федерации, частью 2 статьи 3.3, статьей 3.6 Федерального закона от 25.10.2001 № 137-ФЗ «О введении в действие Земельного кодекса Российской Федерации», статьёй 15 Федерального закона от 06.10.2003 № 131-ФЗ «Об общих принципах организации местного самоуправления в Российской Федерации», Постановлением Правительства Российской Федерации от 24.02.2009 № 160 «О порядке установления охранных зон объектов электросетевого хозяйства и особых условий использования земельных участков, расположенных в границах таких зон», приказом Росреестра от 13.01.2021 № П/0004 «Об установлении требований к графическому описанию местоположения границ публичного сервитута, точности определения координат характерных точек границ публичного сервитута, формату электронного документа, содержащего указанные сведения», руководствуясь Уставом муниципального образования «Мясниковский район», на основании ходатайства ПАО «Россети Юг» от 17.10.2025, извещения Администрации Мясниковского района в информационно-телекоммуникационной сети «Интернет» www.amrto.ru от 21.10.2025 Администрация Мясниковского района

постановляет:

1. Установить публичный сервитут, в целях эксплуатации объектов электросетевого хозяйства, их неотъемлемых технологических частей, так как, указанные объекты необходимы для организации электроснабжения населения, подключения (технологического присоединения) к сетям инженерно-технического обеспечения (далее также - инженерные сооружения) ВЛ-35 кВ «Чалтырь-Недвиговка» (в соответствии с пунктом 1 статьи 39.37 Земельного кодекса Российской Федерации) на земельные участки с кадастровыми номерами:

— 61:25:0600601:672(Ростовская обл., р-н Мясниковский, земельный участок Магистрального газопровода Чалтырь-Таганрог 0-56,2 км ОАО «Газпром»);

— 61:25:0600601:637(Ростовская область., Мясниковский район, в кадастровых кварталах № 61:25:07 01 01; № 61:25:50 03 01;61:25:50 05 01; № 61:25:50 06 01; № 61:25:50 07 01; № 61:25:60 03 01; № 61:25:60 06 01; № 61:25:60 10 01);

— 61:25:0600601:610(Ростовская область., Мясниковский район, в кадастровых кварталах № 61:25:07 01 01; № 61:25:50 03 01;61:25:50 05 01; № 61:25:50 06 01; № 61:25:50 07 01; № 61:25:60 03 01; № 61:25:60 06 01; № 61:25:60 10 01);

— 61:25:0600601:265(Ростовская область, р-н Мясниковский, 22 + 500 м автодороги Ростов-на-Дону - Таганрог, участок № 1);

— 61:25:0600601:2219(Ростовская область, Мясниковский район);

— 61:25:0600601:2218(Ростовская область, Мясниковский район);

— 61:25:0600601:1809(Ростовская область, Мясниковский район, земли СПК-колхоза имени С. Г. Шаумяна);

— 61:25:0600601:1792(Ростовская обл., р-н Мясниковский);

— 61:25:0600601:1706(Ростовская область, р-н Мясниковский, земли СПК-колхоза имени С. Г. Шаумяна);

— 61:25:0600601:1601(Ростовская обл., р-н Мясниковский);

— 61:25:0600601:1517(Ростовская обл., р-н Мясниковский);

— 61:25:0600601:1515(Ростовская обл., р-н Мясниковский);

— 61:25:0600601:1514(Ростовская обл., р-н Мясниковский);

— 61:25:0600601:1512(Ростовская обл., р-н Мясниковский);

— 61:25:0600601:1407(Ростовская обл., р-н Мясниковский, на землях колхоза им. С.Г. Шаумяна);

— 61:25:0600601:1079(Ростовская обл., р-н Мясниковский);

— 61:25:0600601:1072(Ростовская обл., р-н Мясниковский, 22 км. + 500 м. автодороги Ростов-на-Дону - Таганрог, участок №2);

— 61:25:0600601:1070(Ростовская обл., р-н Мясниковский, 22 км. + 500 м. автодороги Ростов-на-Дону - Таганрог, участок №3);

— 61:25:0600101:64(Ростовская обл., р-н Мясниковский, а/д «Подъезд от а/д «Ростов-на-Дону-Дебальцево»(до границы с Украиной) к с. Чалтырь (до а/д «Ростов-на-Дону-Таганрог» (до границы с Украиной)-с. Александровка-с. Калмыково-с. Петровка")

- 61:25:0600101:54(Ростовская обл., р-н Мясниковский, автодорога «с. Чалтырь (от а/д «Ростов-на-Дону-Таганрог» (до границы с Украиной))-с. Александровка-с. Калмыково-с. Петровка»);
- 61:25:0600101:134(Ростовская обл., Мясниковский р-н, Чалтырское сельское поселение);
- 61:25:0201025:63(Ростовская обл., р-н Мясниковский, с. Крым, ул. 1-й тупик, 4),
- 61:25:0201022:731(Российская Федерация, Ростовская область, Мясниковский район, с. Крым, 5-я линия),
- 61:25:0201022:70(Ростовская обл., р-н Мясниковский, с. Крым, ул. Ленина, участок 2-б),
- 61:25:0201022:28(Ростовская обл., р-н Мясниковский, с. Крым, туп 1-ый, участок б),
- 61:25:0201022:117(Ростовская область, р-н Мясниковский, с. Крым, линия 5-я, уч. 1-е),
- 61:25:0201022:1(Ростовская обл., р-н Мясниковский, с. Крым, туп. 1-й, 2),
- 61:25:0201020:507(Российская Федерация, Ростовская область, муниципальный район Мясниковский, Крымское сельское поселение, с. Крым, ул. Ленина, земельный участок 1в),
- 61:25:0201020:506(Российская Федерация, Ростовская область, муниципальный район Мясниковский, Крымское сельское поселение, с. Крым, ул. 1-я линия, земельный участок 2в),
- 61:25:0201016:74(Ростовская обл., р-н Мясниковский, с. Крым, ул. Первомайская, участок 2),
- 61:25:0201016:54(Ростовская обл., р-н Мясниковский, с. Крым, линия 1-ая, б),
- 61:25:0201016:53(Ростовская область, р-н Мясниковский, с. Крым, линия 1-я, уч. 4),
- 61:25:0201016:430(Ростовская область, р-н Мясниковский, с. Крым, ул. Советская, 1-д),
- 61:25:0201016:429(Ростовская область, р-н Мясниковский, с. Крым, линия 1-я, 2-б),
- 61:25:0201016:22(Ростовская обл., р-н Мясниковский, с. Крым, линия 1-я, 8-А),
- 61:25:0201016:17(Ростовская обл., р-н Мясниковский, с. Крым, ул. Первомайская, 1),

- 61:25:0201016:121(Ростовская область, р-н Мясниковский, с. Крым, линия 1-я, уч. 2-а),
- 61:25:0201016:120(Ростовская область, р-н Мясниковский, с. Крым, линия 1-я, уч. 2),
- 61:25:0201013:97(Ростовская область, р-н Мясниковский, с. Крым, ул. Селькор Баева, участок 2а),
- 61:25:0201013:81(Ростовская область, р-н Мясниковский, с. Крым, ул. Селькор Баева, уч. 1б),
- 61:25:0201013:55(Ростовская область, р-н Мясниковский, с. Крым, ул. Селькор Баева, д 2),
- 61:25:0201013:255(346812, Российская Федерация, Ростовская область, Мясниковский район, Крымское сельское поселение, с. Крым, ул. Селькора Баева, 2-б),
- 61:25:0201013:115(Ростовская область, Мясниковский район, Крымское с/с, с. Крым, ул. Селькор Баева, 4-б),
- 61:25:0201013:107(Ростовская обл., р-н Мясниковский, с. Крым, ул. Селькора Баева, участок 1е),
- 61:25:0201005:68(Ростовская обл., р-н Мясниковский, с. Крым, Нольная линия, 1-д),
- 61:25:0201005:67(Ростовская обл., р-н Мясниковский, с. Крым, Нольная линия, 1-г),
- 61:25:0201005:66(Ростовская обл., р-н Мясниковский, с. Крым, Нольная линия, 1-б),
- 61:25:0201005:38(Ростовская область, р-н Мясниковский, с. Крым, линия Нольная, уч. 1в),
- 61:25:0201005:309(Российская Федерация, Ростовская область, муниципальный район Мясниковский, сельское поселение Крымское, село Крым, улица Нольная линия, земельный участок 1в),
- 61:25:0201005:308(Российская Федерация, Ростовская область, муниципальный район Мясниковский, сельское поселение Крымское, село Крым, улица Нольная линия, земельный участок 1и),
- 61:25:0101405:99(Ростовская обл., р-н Мясниковский, с. Чалтырь, ул. 6-й тупик, 7-и),
- 61:25:0101405:49(Ростовская обл., р-н Мясниковский, с. Чалтырь, ул. 8-ой тупик, 1-а),
- 61:25:0101405:48(Ростовская обл., р-н Мясниковский, с. Чалтырь, ул. 8-ой тупик, 1-в),

- 61:25:0101405:46(Ростовская обл., р-н Мясниковский, с. Чалтырь, ул. 8-й тупик, 1-г),
- 61:25:0101405:42(Ростовская обл., р-н Мясниковский, с. Чалтырь, 8-ой тупик, 1В),
- 61:25:0101405:357(Ростовская область, р-н. Мясниковский, с. Чалтырь, ул. Октябрьская, 1г),
- 61:25:0101405:3(Ростовская область, р-н Мясниковский, с. Чалтырь, туп 8-й, д 6),
- 61:25:0101405:131(Российская Федерация, Ростовская область, р-н Мясниковский, с. Чалтырь, ул. 8-й тупик, д. 1-б),
- 61:25:0101405:13(Ростовская обл., р-н Мясниковский, с Чалтырь, туп 8-ой, 1),
- 61:25:0101405:103(Ростовская обл., р-н Мясниковский, с. Чалтырь, ул. 6-й тупик, 7-а),
- 61:25:0101405:102(Ростовская обл., р-н Мясниковский, с. Чалтырь, ул. 6-й тупик, 7-в),
- 61:25:0101405:101(Ростовская обл., р-н Мясниковский, с. Чалтырь, ул. 6-й тупик, 7-г),
- 61:25:0101403:86(Ростовская область, р-н Мясниковский, с. Чалтырь, ул. Шаумяна, 4-б),
- 61:25:0101403:72(Ростовская обл., р-н Мясниковский, с. Чалтырь, ул. Шаумяна, 2),
- 61:25:0101403:71(Ростовская область, Мясниковский район, с. Чалтырь, ул. Шаумяна, 2-б),
- 61:25:0101403:17(Ростовская обл., р-н Мясниковский, с. Чалтырь, ул. Шаумяна, участок 6а),
- 61:25:0101401:8(Ростовская обл., р-н Мясниковский, с. Чалтырь, ул. Шаумяна, 1к),
- 61:25:0101401:6(Ростовская обл., р-н Мясниковский, с. Чалтырь, ул. Шаумяна, 1 «И»),
- 61:25:0101401:5(Ростовская обл, р-н Мясниковский, с Чалтырь, ул. Шаумяна, 1з),
- 61:25:0101401:118(Ростовская область, р-н Мясниковский, с. Чалтырь, ул. Шаумяна, 1-н),
- 61:25:0101401:112(Ростовская область, Мясниковский район, с. Чалтырь, ул. Хошаф-Чорвах, 1-а, кв. 1),
- 61:25:0101401:110(Ростовская область, Мясниковский район, с. Чалтырь, ул. Хошаф-Чорвах, 1-а, кв. 3),

- 61:25:0101401:11(Ростовская обл, р-н Мясниковский, с Чалтырь, ул. Шаумяна, 1л)
- 61:25:0101335:58(Ростовская обл, р-н Мясниковский, с Чалтырь, ул. Новостроек, 1-а)
- 61:25:0101335:57(Ростовская область, Мясниковский район, с. Чалтырь, ул. Новостроек, 1-в)
- 61:25:0101335:414(Ростовская область, Мясниковский р-н, с. Чалтырь, ул. Новостроек, д 1-д)
- 61:25:0101335:184(Российская Федерация, Ростовская область, Мясниковский район, с. Чалтырь, ул. Новостроек, 1-е)
- 61:25:0101335:177(Ростовская обл., Мясниковский р-н, с. Чалтырь)
- 61:25:0101335:140(Ростовская обл., р-н Мясниковский, Чалтырский, с. Чалтырь, ул. Новостроек, 1-б)
- 61:25:0101330:51(Ростовская область, Мясниковский район, с. Чалтырь, ул. Хошаф- Чорвах, 2-а)
- 61:25:0101330:11(Ростовская обл, р-н Мясниковский, с Чалтырь, Промзона-2, участок 1)
- 61:25:0101314:92(Ростовская обл., р-н Мясниковский, с. Крым, ул. Ленина, 2в)
- 61:25:0101314:16(Ростовская обл, р-н Мясниковский, с Чалтырь, ул Восточная, 2)
- 61:25:0101314:113(Ростовская область, р-н Мясниковский, с. Чалтырь, ул. Восточная, 2а)
- 61:25:0101314:112(Ростовская область, р-н Мясниковский, с Чалтырь, ул Восточная, 2в)
- 61:25:0101312:434(Ростовская обл., Мясниковский р-н, с. Чалтырь, ул. Восточная, д. 1к)
- 61:25:0101312:209(Ростовская область, Мясниковский район, с. Чалтырь, ул. Восточная, от ул. 3-я линия до ул. 4-я линия (нечетная сторона))
- 61:25:0101312:11(Ростовская обл, р-н Мясниковский, с Чалтырь, линия 3-я, 63)
- 61:25:0101308:9(Ростовская обл., р-н Мясниковский, с. Чалтырь, ул. Восточная, 1з)
- 61:25:0101308:8(Ростовская обл., р-н Мясниковский, с. Чалтырь, ул. Пролетарская, 2)
- 61:25:0101308:63(Ростовская область, Мясниковский район, с. Чалтырь, ул. Восточная, 1-п)

- 61:25:0101308:5(Ростовская обл., р-н Мясниковский, с Чалтырь, линия 3-я, 52),
- 61:25:0101308:48(Ростовская обл., р-н Мясниковский, с Чалтырь, ул. Пролетарская, 4-а),
- 61:25:0101308:47(Ростовская обл., р-н Мясниковский, с Чалтырь, ул. Восточная, 1-н),
- 61:25:0101308:4(Ростовская обл., р-н Мясниковский, с Чалтырь, ул. Восточная, участок 1и),
- 61:25:0101308:286(Российская Федерация, Ростовская область, Мясниковский район, Чалтырское сельское поселение, с. Чалтырь, ул. Пролетарская, земельный участок 6),
- 61:25:0101308:23(Ростовская обл., р-н Мясниковский, Чалтырское сельское поселение, с Чалтырь, ул. Восточная, 1-л),
- 61:25:0101308:20(Ростовская обл., р-н Мясниковский, с. Чалтырь, ул. Восточная, участок 1 «Г»),
- 61:25:0101308:18(Ростовская обл., р-н Мясниковский, с. Чалтырь, ул. Пролетарская, 4),
- 61:25:0101307:63(Ростовская обл., р-н Мясниковский, с Чалтырь, ул. Пролетарская, участок 1),
- 61:25:0101307:47(Ростовская область, р-н Мясниковский, с. Чалтырь, линия 2-я, уч. 70),
- 61:25:0101304:40(Российская Федерация, Ростовская область, Мясниковский район, Чалтырское сельское поселение, с. Чалтырь, ул. Пролетарская, 1б),
- 61:25:0101304:39(Российская Федерация, Ростовская область, Мясниковский район, Чалтырское сельское поселение, с. Чалтырь, ул. Первомайская, 2ж),
- 61:25:0101304:36(Ростовская область, р-н Мясниковский, с. Чалтырь, ул. Первомайская, 2-б),
- 61:25:0101303:5(Ростовская обл., р-н Мясниковский, с. Чалтырь, ул. Первомайская, участок 1в),
- 61:25:0101303:32(Ростовская обл., р-н Мясниковский, с. Чалтырь, ул. Первомайская, 1-б),
- 61:25:0101303:31(Ростовская обл., р-н Мясниковский, с Чалтырь, ул. Первомайская, 1-ж),
- 61:25:0101303:294(Ростовская область, Мясниковский р-н, с. Чалтырь, ул. Первомайская, уч. 1-е),

- 61:25:0101301:1(Ростовская обл., р-н Мясниковский, с. Чалтырь, ул. Первомайская, 1г),
- 61:25:0070101:4591(Ростовская область, Мясниковский район, х. Недвиговка, ул. 8-я линия, 4-а),
- 61:25:0070101:4436(Ростовская обл., Мясниковский р-н, х. Недвиговка),
- 61:25:0070101:351(Ростовская обл., р-н Мясниковский, х. Недвиговка, ул. Малахова, участок 35),
- 61:25:0070101:341(Ростовская обл., р-н Мясниковский, х. Недвиговка, ул. Малахова, участок 36),
- 61:25:0070101:260(Ростовская обл., р-н Мясниковский, х. Недвиговка, линия 8-я, 6),
- 61:25:0070101:1814(Ростовская обл., р-н Мясниковский, х. Недвиговка, ул. Октябрьская, 11),
- 61:25:0070101:1806(Ростовская обл., р-н Мясниковский, х. Недвиговка, ул. Октябрьская, 7-а),
- 61:25:0070101:1805(Ростовская обл., р-н Мясниковский, х. Недвиговка, ул. Октябрьская, 7),
- 61:25:0070101:1782(Ростовская обл., р-н Мясниковский, х. Недвиговка, ул. Октябрьская, 13),
- 61:25:0000000:6585(Ростовская область, Мясниковский район),
- 61:25:0201020:526(Российская Федерация, Ростовская область, муниципальный район Мясниковский, Крымское сельское поселение, с. Крым, ул. 1-я линия, земельный участок 2г),
- 61:25:0201020:525(Российская Федерация, Ростовская область, муниципальный района Мясниковский, Крымское сельское поселение, с. Крым, ул. Советская, земельный участок 2),
- 61:25:0000000:129(Местоположение установлено относительно ориентира, расположенного в границах участка. Почтовый адрес ориентира: Ростовская обл., р-н Мясниковский, земли колхоза им. С.Г. Шаумяна),
- 61:25:0000000:5934(Ростовская область, Мясниковский р-н, с. Крым),
- 61:25:0000000:5942(Ростовская обл., Мясниковский р-н, с. Чалтырь),
- 61:25:0000000:51(Местоположение установлено относительно ориентира, расположенного в границах участка. Почтовый адрес ориентира: Ростовская область, Мясниковский район),

— 61:25:0000000:6492(Российская Федерация, Ростовская область, Мясниковский район, участок находится примерно в 300 м на юго-восток от ориентира. Почтовый адрес ориентира: Ростовская обл., Мясниковский р-н, х. Недвиговка),

— 61:25:0101330:304(Ростовская область, Мясниковский район, Чалтырское сельское поселение, с. Чалтырь, ул. Хошаф-Чорвах, 2),

— 61:25:0000000:143(Местоположение установлено относительно ориентира, расположенного в границах участка. Почтовый адрес ориентира: Ростовская обл., р-н Мясниковский, автодорога М-23 км 5+500 - км 28+1190),

— 61:25:0600101:415(Ростовская область, Мясниковский р-н),

— 61:25:0000000:130(Местоположение установлено относительно ориентира, расположенного в границах участка. Почтовый адрес ориентира: Ростовская обл, р-н Мясниковский, земли колхоза им. С.Г. Шаумяна),

— 61:25:0000000:6201(Российская Федерация, Ростовская область, р-н Мясниковский, земли СПК-колхоза имени С. Г. Шаумяна),

— 61:25:0000000:6486(Ростовская область, м. р-н Мясниковский, с.п. Чалтырское, с Чалтырь, ул. Восточная),

— 61:25:0201025:465(Российская Федерация, Ростовская область, муниципальный район Мясниковский, Крымское сельское поселение, с. Крым, ул. 1-й тупик, земельный участок 1б),

— 61:25:0101305:15(Местоположение установлено относительно ориентира, расположенного в границах участка. Почтовый адрес ориентира: Ростовская обл., р-н Мясниковский, с Чалтырь, ул. Октябрьская, 2а),

— 61:25:0101330:303(Ростовская область, Мясниковский район, с. Чалтырь, ул. Хач-Пад),

— 61:25:0070101:862(Местоположение установлено относительно ориентира, расположенного в границах участка. Почтовый адрес ориентира: Ростовская обл, р-н Мясниковский, х Недвиговка, линия 8-я, дом 5),

— 61:25:0201025:121(Ростовская область, Мясниковский район, с. Крым, туп. 1-й, 4-а) и в границах согласно приложению №1 к настоящему постановлению.

2. Сведения о лице, на основании ходатайства которого принято решение об установлении публичного сервитута: Публичное акционерное общество «Россети Юг» (далее - обладатель публичного сервитута).

3. Установить срок действия публичного сервитута - 49 (сорок девять) лет.

4. Установить, что срок, в течение которого использование земельных участков, в отношении которых установлен публичный сервитут, и (или) расположенных на них объектов недвижимого имущества в соответствии с их

разрешенным использованием будет невозможно или существенно затруднено в связи с осуществлением публичного сервитута, составляет не более трех месяцев для земельных участков, предназначенных для жилищного строительства, в том числе индивидуального жилищного строительства, ведения личного подсобного хозяйства, садоводства, огородничества или одного года в отношении иных земельных участков.

5. Порядок установления зон с особыми условиями использования территорий и содержание ограничений прав на земельные участки в границах таких зон определены в соответствии с постановлением Правительства Российской Федерации от 24.02.2009 №160 «О порядке установления охранных зон объектов электросетевого хозяйства и особых условий использования земельных участков, расположенных в границах таких зон».

6. Плата за публичный сервитут.

6.1. Плата за публичный сервитут рассчитывается пропорционально площади земельного участка и (или) земель в установленных границах публичного сервитута.

6.2. Плата за публичный сервитут в отношении земельных участков, находящихся в государственной или муниципальной собственности и не предоставленных гражданам или юридическим лицам, устанавливается в размере 0,01 процента кадастровой стоимости таких земельных участков за каждый год использования этих земельных участков, но не менее чем 0,1 процента кадастровой стоимости земельных участков, обремененных публичным сервитутом, за весь срок сервитута.

6.3. Если в отношении земельных участков и (или) земель кадастровая стоимость не определена, размер платы за публичный сервитут рассчитывается в соответствии с подпунктом 6.2 пункта 6 настоящего постановления, исходя из среднего уровня кадастровой стоимости земельных участков по муниципальному району.

6.4. Плата за публичный сервитут, установленный в отношении земельных участков, находящихся в государственной или муниципальной собственности и не обремененных правами третьих лиц, вносится обладателем публичного сервитута единовременным платежом не позднее шести месяцев со дня вступления в силу настоящего постановления.

7. Обладателю публичного сервитута установить график проведения работ при осуществлении деятельности, для обеспечения которой устанавливается публичный сервитут, в отношении земельных участков, находящихся в государственной или муниципальной собственности и не предоставленных гражданам и юридическим лицам.

8. Отделу имущественных и земельных отношений Администрации Мясниковского района в течение пяти рабочих дней со дня вступления в силу настоящего постановления обеспечить:

8.1. Размещение настоящего постановления на официальном сайте Администрации Мясниковского района в информационно-телекоммуникационной сети «Интернет».

8.2. Направление копии настоящего постановления в орган регистрации прав.

8.3. Направление владельцу публичного сервитута копии настоящего постановления, а также сведений о лицах, являющихся правообладателями земельных участков, в отношении которых установлен публичный сервитут.

9. Владелец публичного сервитута:

9.1. Привести земельные участки, в отношении которых установлен публичный сервитут, в состояние, пригодное для использования в соответствии с видом разрешенного использования, в сроки, предусмотренные пунктом 8 статьи 39.50 Земельного кодекса Российской Федерации.

9.2. Осуществить расчет платы за публичный сервитут, установленный в отношении земельных участков, находящихся в государственной или муниципальной собственности и не обремененных правами третьих лиц, в соответствии с пунктом 6 настоящего постановления.

9.3. Производить планово-предупредительный ремонт капитальный ремонт объектов электросетевого хозяйства с предварительным уведомлением собственников, землепользователей, землевладельцев, арендаторов земельных участков на металлических и (или) железобетонных опорах не реже одного раза в двенадцать лет, на воздушных линиях электропередачи с деревянными опорами не реже одного раза в шесть лет.

10. Публичный сервитут считается установленным со дня внесения сведений о нем в Единый государственный реестр недвижимости.

11. Настоящее постановление вступает в силу со дня его официального опубликования.

12. Контроль за исполнением настоящего постановления возложить на главного архитектора Администрации Мясниковского района Харахашяна А.Р. и заместителя главы Администрации Мясниковского района Хатламаджиян В.Х. по курируемым направлениям.

Глава Администрации
Мясниковского района

А.М. Торпуджиян

Приложение
к постановлению
Администрации
Мясниковского района
от 28.11.2025 № 1222

ГРАФИЧЕСКОЕ ОПИСАНИЕ
местоположения границ публичного сервитута

ВЛ-35 кВ «Чалтырь-Недвиговка»
(наименование объекта, местоположение границ которого описано (далее - объект))

Раздел 1

Сведения об объекте		
№ п/п	Характеристики объекта	Описание характеристик
1	2	3
1	Местоположение объекта	Ростовская область, район Мясниковский
2	Площадь объекта +/- величина погрешности определения площади (Р+/- Дельта Р)	474095 кв.м ± 166.06 кв.м
3	Иные характеристики объекта	Публичный сервитут устанавливается в целях эксплуатации объекта электросетевого хозяйства ВЛ-35 кВ «Чалтырь-Недвиговка» (в соответствии со статьей 3.6 Федерального закона от 25 октября 2001 г. № 137-ФЗ «О введении в действие Земельного кодекса Российской Федерации»); Срок установления публичного сервитута - сорок девять лет (согласно п.1 ст. 39.45 ЗК РФ).

Сведения о местоположении границ объекта					
1. Система координат <u>МСК-61, зона 1</u>					
2. Сведения о характерных точках границ объекта					
Обозначение характерных точек границ	Координаты, м		Метод определения координат характерной точки	Средняя квадратическая погрешность положения характерной точки (M _t), м	Описание обозначения точки местности (при наличии)
	X	Y			
1	2	3	4	5	6
1	429665.70	1406444.27	Метод спутниковых геодезических измерений (определений)	0.10	–
2	429746.84	1406590.20	Метод спутниковых геодезических измерений (определений)	0.10	–
3	429908.98	1406863.49	Метод спутниковых геодезических измерений (определений)	0.10	–

4	430054.84	1407115.65	Метод спутниковых геодезических измерений (определений)	0.10	—
5	430119.65	1407228.03	Метод спутниковых геодезических измерений (определений)	0.10	—
6	430343.88	1407616.62	Метод спутниковых геодезических измерений (определений)	0.10	—
7	430403.54	1407716.46	Метод спутниковых геодезических измерений (определений)	0.10	—
8	430441.36	1407789.84	Метод спутниковых геодезических измерений (определений)	0.10	—
9	430570.29	1408035.12	Метод спутниковых геодезических измерений (определений)	0.10	—
10	430610.39	1408108.17	Метод спутниковых геодезических измерений (определений)	0.10	—
11	430651.47	1408183.83	Метод спутниковых геодезических измерений (определений)	0.10	—
12	430690.52	1408260.15	Метод спутниковых геодезических измерений (определений)	0.10	—
13	430740.76	1408353.08	Метод спутниковых геодезических измерений (определений)	0.10	—
14	430889.13	1408638.39	Метод спутниковых геодезических измерений (определений)	0.10	—
15	430938.86	1408729.05	Метод спутниковых геодезических измерений (определений)	0.10	—
16	430979.03	1408837.78	Метод спутниковых геодезических измерений (определений)	0.10	—
17	431015.40	1408937.07	Метод спутниковых геодезических измерений (определений)	0.10	—
18	431058.87	1409057.37	Метод спутниковых геодезических измерений (определений)	0.10	—
19	431282.46	1409667.96	Метод спутниковых геодезических измерений (определений)	0.10	—
20	431323.43	1409774.05	Метод спутниковых геодезических измерений (определений)	0.10	—

21	431360.28	1409873.01	Метод спутниковых геодезических измерений (определений)	0.10	—
22	431396.11	1409977.14	Метод спутниковых геодезических измерений (определений)	0.10	—
23	431438.52	1410095.12	Метод спутниковых геодезических измерений (определений)	0.10	—
24	431472.31	1410188.59	Метод спутниковых геодезических измерений (определений)	0.10	—
25	431414.27	1410289.95	Метод спутниковых геодезических измерений (определений)	0.10	—
26	431137.44	1410773.85	Метод спутниковых геодезических измерений (определений)	0.10	—
27	431025.32	1410972.25	Метод спутниковых геодезических измерений (определений)	0.10	—
28	430736.82	1411476.25	Метод спутниковых геодезических измерений (определений)	0.10	—
29	430673.07	1411588.08	Метод спутниковых геодезических измерений (определений)	0.10	—
30	430626.93	1411668.25	Метод спутниковых геодезических измерений (определений)	0.10	—
31	430631.39	1411758.17	Метод спутниковых геодезических измерений (определений)	0.10	—
32	430658.41	1412246.42	Метод спутниковых геодезических измерений (определений)	0.10	—
33	430664.06	1412338.08	Метод спутниковых геодезических измерений (определений)	0.10	—
34	430692.24	1412454.26	Метод спутниковых геодезических измерений (определений)	0.10	—
35	430889.16	1413246.73	Метод спутниковых геодезических измерений (определений)	0.10	—
36	430917.36	1413358.01	Метод спутниковых геодезических измерений (определений)	0.10	—
37	430921.08	1413459.64	Метод спутниковых геодезических измерений (определений)	0.10	—

38	430935.03	1413898.10	Метод спутниковых геодезических измерений (определений)	0.10	—
39	430936.52	1413984.98	Метод спутниковых геодезических измерений (определений)	0.10	—
40	430940.73	1414108.01	Метод спутниковых геодезических измерений (определений)	0.10	—
41	430941.93	1414203.72	Метод спутниковых геодезических измерений (определений)	0.10	—
42	430894.81	1414299.61	Метод спутниковых геодезических измерений (определений)	0.10	—
43	430853.30	1414381.65	Метод спутниковых геодезических измерений (определений)	0.10	—
44	430771.11	1414542.60	Метод спутниковых геодезических измерений (определений)	0.10	—
45	430726.12	1414629.21	Метод спутниковых геодезических измерений (определений)	0.10	—
46	430676.63	1414684.85	Метод спутниковых геодезических измерений (определений)	0.10	—
47	430633.23	1414731.12	Метод спутниковых геодезических измерений (определений)	0.10	—
48	430627.32	1414829.07	Метод спутниковых геодезических измерений (определений)	0.10	—
49	430617.20	1414937.55	Метод спутниковых геодезических измерений (определений)	0.10	—
50	430568.23	1415029.82	Метод спутниковых геодезических измерений (определений)	0.10	—
51	430522.69	1415117.76	Метод спутниковых геодезических измерений (определений)	0.10	—
52	430479.11	1415199.81	Метод спутниковых геодезических измерений (определений)	0.10	—
53	430447.24	1415266.38	Метод спутниковых геодезических измерений (определений)	0.10	—
54	430407.29	1415349.84	Метод спутниковых геодезических измерений (определений)	0.10	—

55	430366.76	1415433.71	Метод спутниковых геодезических измерений (определений)	0.10	—
56	430333.05	1415493.45	Метод спутниковых геодезических измерений (определений)	0.10	—
57	430294.27	1415584.84	Метод спутниковых геодезических измерений (определений)	0.10	—
58	430258.59	1415660.08	Метод спутниковых геодезических измерений (определений)	0.10	—
59	430230.48	1415721.67	Метод спутниковых геодезических измерений (определений)	0.10	—
60	430192.81	1415795.88	Метод спутниковых геодезических измерений (определений)	0.10	—
61	430147.80	1415890.53	Метод спутниковых геодезических измерений (определений)	0.10	—
62	430152.71	1415986.32	Метод спутниковых геодезических измерений (определений)	0.10	—
63	430156.93	1416081.58	Метод спутниковых геодезических измерений (определений)	0.10	—
64	430163.64	1416187.44	Метод спутниковых геодезических измерений (определений)	0.10	—
65	430006.31	1416189.49	Метод спутниковых геодезических измерений (определений)	0.10	—
66	429929.10	1416190.64	Метод спутниковых геодезических измерений (определений)	0.10	—
67	429925.29	1416190.58	Метод спутниковых геодезических измерений (определений)	0.10	—
68	429925.67	1416151.43	Метод спутниковых геодезических измерений (определений)	0.10	—
69	429929.47	1416151.44	Метод спутниковых геодезических измерений (определений)	0.10	—
70	430005.89	1416153.09	Метод спутниковых геодезических измерений (определений)	0.10	—
71	430125.33	1416151.53	Метод спутниковых геодезических измерений (определений)	0.10	—

72	430122.94	1416082.37	Метод спутниковых геодезических измерений (определений)	0.10	—
73	430118.72	1415987.37	Метод спутниковых геодезических измерений (определений)	0.10	—
74	430113.93	1415883.78	Метод спутниковых геодезических измерений (определений)	0.10	—
75	430162.53	1415780.40	Метод спутниковых геодезических измерений (определений)	0.10	—
76	430199.85	1415706.91	Метод спутниковых геодезических измерений (определений)	0.10	—
77	430228.04	1415645.18	Метод спутниковых геодезических измерений (определений)	0.10	—
78	430264.07	1415572.07	Метод спутниковых геодезических измерений (определений)	0.10	—
79	430304.46	1415477.39	Метод спутниковых геодезических измерений (определений)	0.10	—
80	430337.15	1415419.59	Метод спутниковых геодезических измерений (определений)	0.10	—
81	430377.65	1415335.79	Метод спутниковых геодезических измерений (определений)	0.10	—
82	430416.56	1415251.74	Метод спутниковых геодезических измерений (определений)	0.10	—
83	430448.77	1415184.45	Метод спутниковых геодезических измерений (определений)	0.10	—
84	430493.57	1415102.67	Метод спутниковых геодезических измерений (определений)	0.10	—
85	430539.22	1415014.52	Метод спутниковых геодезических измерений (определений)	0.10	—
86	430584.28	1414927.77	Метод спутниковых геодезических измерений (определений)	0.10	—
87	430593.39	1414826.81	Метод спутниковых геодезических измерений (определений)	0.10	—
88	430600.03	1414716.82	Метод спутниковых геодезических измерений (определений)	0.10	—

89	430651.20	1414662.27	Метод спутниковых геодезических измерений (определений)	0.10	—
90	430697.83	1414610.36	Метод спутниковых геодезических измерений (определений)	0.10	—
91	430741.81	1414527.86	Метод спутниковых геодезических измерений (определений)	0.10	—
92	430823.00	1414366.22	Метод спутниковых геодезических измерений (определений)	0.10	—
93	430864.44	1414284.33	Метод спутниковых геодезических измерений (определений)	0.10	—
94	430908.30	1414196.07	Метод спутниковых геодезических измерений (определений)	0.10	—
95	430907.95	1414109.17	Метод спутниковых геодезических измерений (определений)	0.10	—
96	430902.52	1413985.37	Метод спутниковых геодезических измерений (определений)	0.10	—
97	430902.25	1413899.27	Метод спутниковых геодезических измерений (определений)	0.10	—
98	430888.29	1413460.76	Метод спутниковых геодезических измерений (определений)	0.10	—
99	430883.61	1413362.85	Метод спутниковых геодезических измерений (определений)	0.10	—
100	430857.35	1413254.72	Метод спутниковых геодезических измерений (определений)	0.10	—
101	430659.81	1412462.23	Метод спутниковых геодезических измерений (определений)	0.10	—
102	430630.37	1412343.15	Метод спутниковых геодезических измерений (определений)	0.10	—
103	430625.65	1412248.07	Метод спутниковых геодезических измерений (определений)	0.10	—
104	430598.63	1411759.90	Метод спутниковых геодезических измерений (определений)	0.10	—
105	430592.45	1411660.01	Метод спутниковых геодезических измерений (определений)	0.10	—

106	430643.61	1411571.13	Метод спутниковых геодезических измерений (определений)	0.10	—
107	430708.33	1411459.98	Метод спутниковых геодезических измерений (определений)	0.10	—
108	430996.87	1410955.93	Метод спутниковых геодезических измерений (определений)	0.10	—
109	431108.88	1410757.74	Метод спутниковых геодезических измерений (определений)	0.10	—
110	431385.81	1410273.64	Метод спутниковых геодезических измерений (определений)	0.10	—
111	431435.01	1410185.40	Метод спутниковых геодезических измерений (определений)	0.10	—
112	431406.45	1410106.44	Метод спутниковых геодезических измерений (определений)	0.10	—
113	431365.12	1409987.88	Метод спутниковых геодезических измерений (определений)	0.10	—
114	431329.41	1409884.07	Метод спутниковых геодезических измерений (определений)	0.10	—
115	431292.75	1409785.68	Метод спутниковых геодезических измерений (определений)	0.10	—
116	431251.76	1409679.51	Метод спутниковых геодезических измерений (определений)	0.10	—
117	431028.03	1409068.57	Метод спутниковых геодезических измерений (определений)	0.10	—
118	430983.48	1408948.75	Метод спутниковых геодезических измерений (определений)	0.10	—
119	430947.12	1408849.53	Метод спутниковых геодезических измерений (определений)	0.10	—
120	430907.82	1408743.15	Метод спутниковых геодезических измерений (определений)	0.10	—
121	430860.06	1408653.57	Метод спутниковых геодезических измерений (определений)	0.10	—
122	430711.86	1408368.60	Метод спутниковых геодезических измерений (определений)	0.10	—

123	430660.17	1408275.48	Метод спутниковых геодезических измерений (определений)	0.10	—
124	430621.38	1408199.69	Метод спутниковых геодезических измерений (определений)	0.10	—
125	430580.51	1408124.40	Метод спутниковых геодезических измерений (определений)	0.10	—
126	430541.14	1408050.15	Метод спутниковых геодезических измерений (определений)	0.10	—
127	430412.23	1407804.92	Метод спутниковых геодезических измерений (определений)	0.10	—
128	430374.21	1407733.66	Метод спутниковых геодезических измерений (определений)	0.10	—
129	430315.41	1407632.90	Метод спутниковых геодезических измерений (определений)	0.10	—
130	430091.22	1407244.41	Метод спутниковых геодезических измерений (определений)	0.10	—
131	430025.40	1407132.64	Метод спутниковых геодезических измерений (определений)	0.10	—
132	429879.63	1406880.66	Метод спутниковых геодезических измерений (определений)	0.10	—
133	429717.05	1406606.59	Метод спутниковых геодезических измерений (определений)	0.10	—
134	429641.19	1406470.16	Метод спутниковых геодезических измерений (определений)	0.10	—
135	429549.53	1406424.56	Метод спутниковых геодезических измерений (определений)	0.10	—
136	429166.05	1406235.76	Метод спутниковых геодезических измерений (определений)	0.10	—
137	429065.50	1406190.44	Метод спутниковых геодезических измерений (определений)	0.10	—
138	428880.08	1406100.87	Метод спутниковых геодезических измерений (определений)	0.10	—
139	428738.22	1406028.54	Метод спутниковых геодезических измерений (определений)	0.10	—

140	428684.59	1405964.16	Метод спутниковых геодезических измерений (определений)	0.10	—
141	428645.79	1405916.01	Метод спутниковых геодезических измерений (определений)	0.10	—
142	428573.47	1405829.37	Метод спутниковых геодезических измерений (определений)	0.10	—
143	428508.20	1405749.63	Метод спутниковых геодезических измерений (определений)	0.10	—
144	428446.23	1405673.89	Метод спутниковых геодезических измерений (определений)	0.10	—
145	428271.69	1405461.89	Метод спутниковых геодезических измерений (определений)	0.10	—
146	428204.46	1405380.61	Метод спутниковых геодезических измерений (определений)	0.10	—
147	428206.41	1405231.83	Метод спутниковых геодезических измерений (определений)	0.10	—
148	428116.58	1405173.54	Метод спутниковых геодезических измерений (определений)	0.10	—
149	428025.57	1405116.15	Метод спутниковых геодезических измерений (определений)	0.10	—
150	427928.90	1405089.87	Метод спутниковых геодезических измерений (определений)	0.10	—
151	427649.42	1405014.06	Метод спутниковых геодезических измерений (определений)	0.10	—
152	427540.89	1404984.87	Метод спутниковых геодезических измерений (определений)	0.10	—
153	427443.24	1404957.97	Метод спутниковых геодезических измерений (определений)	0.10	—
154	427380.27	1404943.07	Метод спутниковых геодезических измерений (определений)	0.10	—
155	427247.34	1404935.81	Метод спутниковых геодезических измерений (определений)	0.10	—
156	427131.57	1404986.83	Метод спутниковых геодезических измерений (определений)	0.10	—

157	427081.04	1405006.69	Метод спутниковых геодезических измерений (определений)	0.10	—
158	426974.15	1404961.69	Метод спутниковых геодезических измерений (определений)	0.10	—
159	426974.29	1404924.99	Метод спутниковых геодезических измерений (определений)	0.10	—
160	427081.32	1404967.68	Метод спутниковых геодезических измерений (определений)	0.10	—
161	427117.64	1404953.41	Метод спутниковых геодезических измерений (определений)	0.10	—
162	427240.67	1404899.19	Метод спутниковых геодезических измерений (определений)	0.10	—
163	427385.77	1404907.11	Метод спутниковых геодезических измерений (определений)	0.10	—
164	427451.73	1404925.05	Метод спутниковых геодезических измерений (определений)	0.10	—
165	427549.95	1404952.10	Метод спутниковых геодезических измерений (определений)	0.10	—
166	427658.17	1404982.46	Метод спутниковых геодезических измерений (определений)	0.10	—
167	427938.06	1405058.38	Метод спутниковых геодезических измерений (определений)	0.10	—
168	428039.41	1405084.63	Метод спутниковых геодезических измерений (определений)	0.10	—
169	428134.38	1405145.98	Метод спутниковых геодезических измерений (определений)	0.10	—
170	428240.65	1405213.34	Метод спутниковых геодезических измерений (определений)	0.10	—
171	428238.62	1405368.73	Метод спутниковых геодезических измерений (определений)	0.10	—
172	428297.22	1405441.29	Метод спутниковых геодезических измерений (определений)	0.10	—
173	428471.53	1405653.02	Метод спутниковых геодезических измерений (определений)	0.10	—

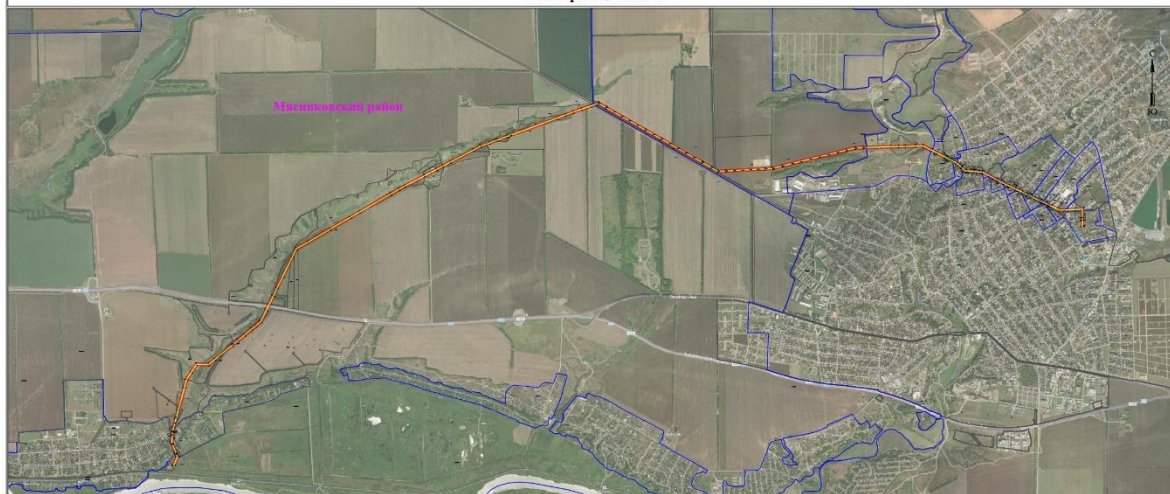
174	428534.41	1405727.97	Метод спутниковых геодезических измерений (определений)	0.10	–
175	428599.68	1405807.71	Метод спутниковых геодезических измерений (определений)	0.10	–
176	428672.09	1405894.45	Метод спутниковых геодезических измерений (определений)	0.10	–
177	428710.89	1405942.62	Метод спутниковых геодезических измерений (определений)	0.10	–
178	428759.69	1406001.19	Метод спутниковых геодезических измерений (определений)	0.10	–
179	428898.93	1406066.49	Метод спутниковых геодезических измерений (определений)	0.10	–
180	429081.78	1406154.78	Метод спутниковых геодезических измерений (определений)	0.10	–
181	429180.51	1406206.32	Метод спутниковых геодезических измерений (определений)	0.10	–
182	429563.99	1406395.12	Метод спутниковых геодезических измерений (определений)	0.10	–
1	429665.70	1406444.27	Метод спутниковых геодезических измерений (определений)	0.10	–

3. Сведения о характерных точках части (частей) границы объекта

Обозначение характерных точек части границы	Координаты, м		Метод определения координат характерной точки	Средняя квадратическая погрешность положения характерной точки (M _t), м	Описание обозначения точки на местности (при наличии)
	X	Y			
1	2	3	4	5	6
–	–	–	–	–	–

Схема расположения границ публичного сервитута
для эксплуатации объекта электросетевого хозяйства
ВЛ-35 кВ «Чалтырь-Педвиговка»
(наименование объекта)

План границ объекта



Используемые условные знаки и обозначения:

Масштаб 1:2000

	обозначение характерной точки границы устанавливаемого публичного сервитута		граница устанавливаемого публичного сервитута
	границы земельных участков, попадающих в зону публичного сервитута		граница насаженного участка
	граница кадастрового квартала		наименование населенного пункта
	номер кадастрового квартала		ось линии, контур объекта
	кадастровый номер земельного участка		

Управляющий делами
Администрации Мясниковского района

Т.А. Барашьян